

Herkül ST

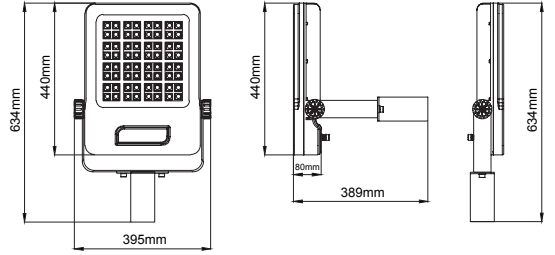


PBS LVD EMC CE PC IP66 IK08

LED A A+ A++ kg 11 CRI 70 CRI 60

180° 0°

White Light Grey Textured Metallic Dark Grey Black



EN

- Street lighting system for use with LEDs.
- Corrosion resistant die-cast aluminium body.
- Silicon gasket.
- All exterior parts are stainless steel.
- Tempered safety glass.
- Optionally 10KV surge protector can be integrated.
- Mains voltage: 220-240V / 50-60Hz.
- Clever thermal design.
- High visual comfort.
- Colour tolerance max. 3 SDCM.
- Recommended mounting height 10-12mt depending on wattage selection.
- High performance optics suitable for streetlighting standards.
- Two different light distribution options available.
- Pole-top installation on poles with ending part from Ø42 to Ø63mm.
- High efficiency up to 137lm/W.
- Suitable for lighting classes up to ME1.
- 1-10V, DALI and Astro dim options available upon request.
- Motion sensor can be integrated optionally.
- Apart from standart 4000K, 2700K, 3000K, 3500K and 5000K CCT options are also available.

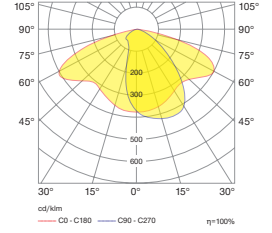
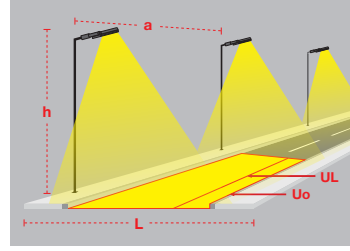
TR

- LED'li sokak aydınlatma armatürü.
- Korozyona dayanıklı alüminyum enjeksiyon gövde.
- Silikon contalı.
- Dışarda kalan tüm metal parçalar paslanmaz çelikten.
- Tamperli cam.
- 10KV gücünde gerilim koruyucu entegre edilebilir.
- 220-240V / 50-60Hz enerji girişi.
- Akıllı soğutma tasarımı.
- Yüksek aydınlatma konforu.
- Renk toleransı max. 3 SDCM.
- Watt seçimine göre 10-12mt direk yüksekliklerinde kullanıma uygundur.
- Sokak aydınlatma standartlarına uygun verimli optik yapı.
- İki farklı ışık dağılımı seçeneği mevcuttur.
- Konsol iç çapı Ø42 - Ø63mm arası uyumludur.
- 137lm/W'a kadar ulaşan verimli yapı.
- ME1 standardına kadar kullanılmaya uygundur.
- 1-10V, DALI ve Astro dim seçenekleri mevcuttur.
- Alternatif olarak hareket sensörü entegre edilebilir.
- Standart 4000K ışık renginin yanında alternatif olarak 2700K, 3000K, 3500K ve 5000K seçenekleri de mevcuttur.

Herkül ST

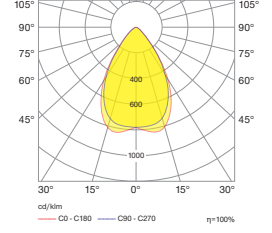
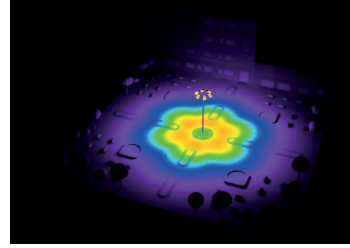
Herkül ST / 007.ST.16930.V11

System Power / Sistem Gücü		105W
Lumen Output from Fixture / Armatür Çıkış Lümeni CRI>80	4000K	14385lm
Driving Current / Sürüş Akımı		545mA
Pole Distance / Direk Açıklığı (a)		30m
Pole Height / Direk Yüksekliği (h)		10m
Road Width / Yol Genişliği (L)		7.5m
Lighting Class / Aydınlatma Sınıfı		ME3
Optic Type / Optik Tipi : Maximizing pole distance / Maksimum direk aralığı		



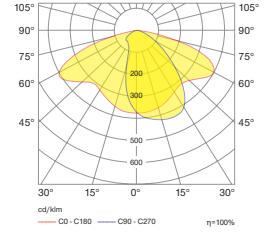
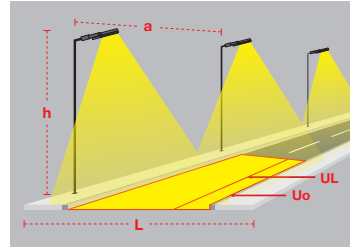
Herkül ST / 007.ST.16930.V12

System Power / Sistem Gücü		105W
Lumen Output from Fixture / Armatür Çıkış Lümeni CRI>80	4000K	13960lm
Driving Current / Sürüş Akımı		545mA
Optic Type / Optik Tipi : Symmetric High Mast Application / Simetrik Yüksek Direk		
Beam Angle Options / Açış Seçenekleri : 69°		



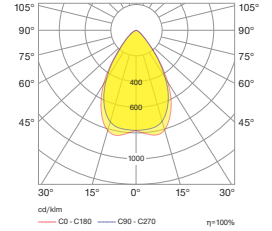
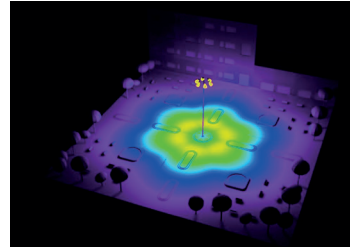
Herkül ST / 007.ST.16930.V21

System Power / Sistem Gücü		140W
Lumen Output from Fixture / Armatür Çıkış Lümeni CRI>80	4000K	18620lm
Driving Current / Sürüş Akımı		700mA
Pole Distance / Direk Açıklığı (a)		32m
Pole Height / Direk Yüksekliği (h)		11m
Road Width / Yol Genişliği (L)		7.5m
Lighting Class / Aydınlatma Sınıfı		ME2
Optic Type / Optik Tipi : Maximizing pole distance / Maksimum direk aralığı		



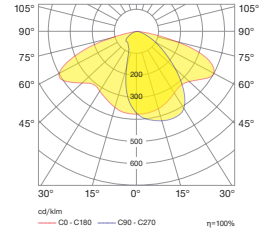
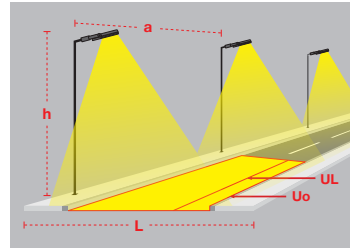
Herkül ST / 007.ST.16930.V22

System Power / Sistem Gücü		140W
Lumen Output from Fixture / Armatür Çıkış Lümeni CRI>80	4000K	18060lm
Driving Current / Sürüş Akımı		700mA
Optic Type / Optik Tipi : Symmetric High Mast Application / Simetrik Yüksek Direk		
Beam Angle Options / Açış Seçenekleri : 69°		



Herkül ST / 007.ST.16930.V31

System Power / Sistem Gücü		200W
Lumen Output from Fixture / Armatür Çıkış Lümeni CRI>80	4000K	25800lm
Driving Current / Sürüş Akımı		1000mA
Pole Distance / Direk Açıklığı (a)		32m
Pole Height / Direk Yüksekliği (h)		12m
Road Width / Yol Genişliği (L)		7.5m
Lighting Class / Aydınlatma Sınıfı		ME1
Optic Type / Optik Tipi : Maximizing pole distance / Maksimum direk aralığı		



Herkül ST / 007.ST.16930.V32

System Power / Sistem Gücü		200W
Lumen Output from Fixture / Armatür Çıkış Lümeni CRI>80	4000K	25025lm
Driving Current / Sürüş Akımı		1000mA
Optic Type / Optik Tipi : Symmetric High Mast Application / Simetrik Yüksek Direk		
Beam Angle Options / Açış Seçenekleri : 69°		

